

## Racing Line (Titanium)

Produkt-Code: S-Y125R4-HRT **EC** **CARB** **ECE**

Die Racing Line markiert einen vollen Schritt im Tuning einer Auspuffanlage und bietet ein hervorragendes Verhältnis zwischen Preis und optimaler Leistung. Racing-Performance-Auspuffanlagen sind für Fahrer gemacht, die von ihrem Motorrad die maximale Leistung erwarten. Die Systeme sind leichter als die Serien-Auspuffanlagen und überzeugen mit herausragender Qualität sowie einer erhöhten Motorleistung kombiniert mit purem Racing-Sound.

<b>TECH. DATEN</b>	<b>EINHEIT</b>	<b>ORIGINAL</b>	<b>AKRAPOVIČ</b>	<b>MAX. WERTE</b>
<b>Maximale Leistung</b>	<b>kW</b>	9.6 bei 9100 rpm	10.1 bei 9050 rpm	+ 0.6 bei 4900 rpm
	<b>PS (m)</b>	13.1 bei 9100 rpm	13.7 bei 9050 rpm	+ 0.8 bei 4900 rpm
	<b>PS (i)</b>	12.9 bei 9100 rpm	13.5 bei 9050 rpm	+ 0.8 bei 4900 rpm
<b>Maximales Drehmoment</b>	<b>Nm</b>	11.6 bei 7650 rpm	11.8 bei 7650 rpm	+ 1.2 bei 3550 rpm
	<b>lb-ft</b>	8.6 bei 7650 rpm	8.7 bei 7650 rpm	+ 0.9 bei 3550 rpm
<b>Gewicht</b>	<b>kg</b>	5.3	2.7	- 2.6
	<b>lb</b>	11.7	5.9	- 5.8

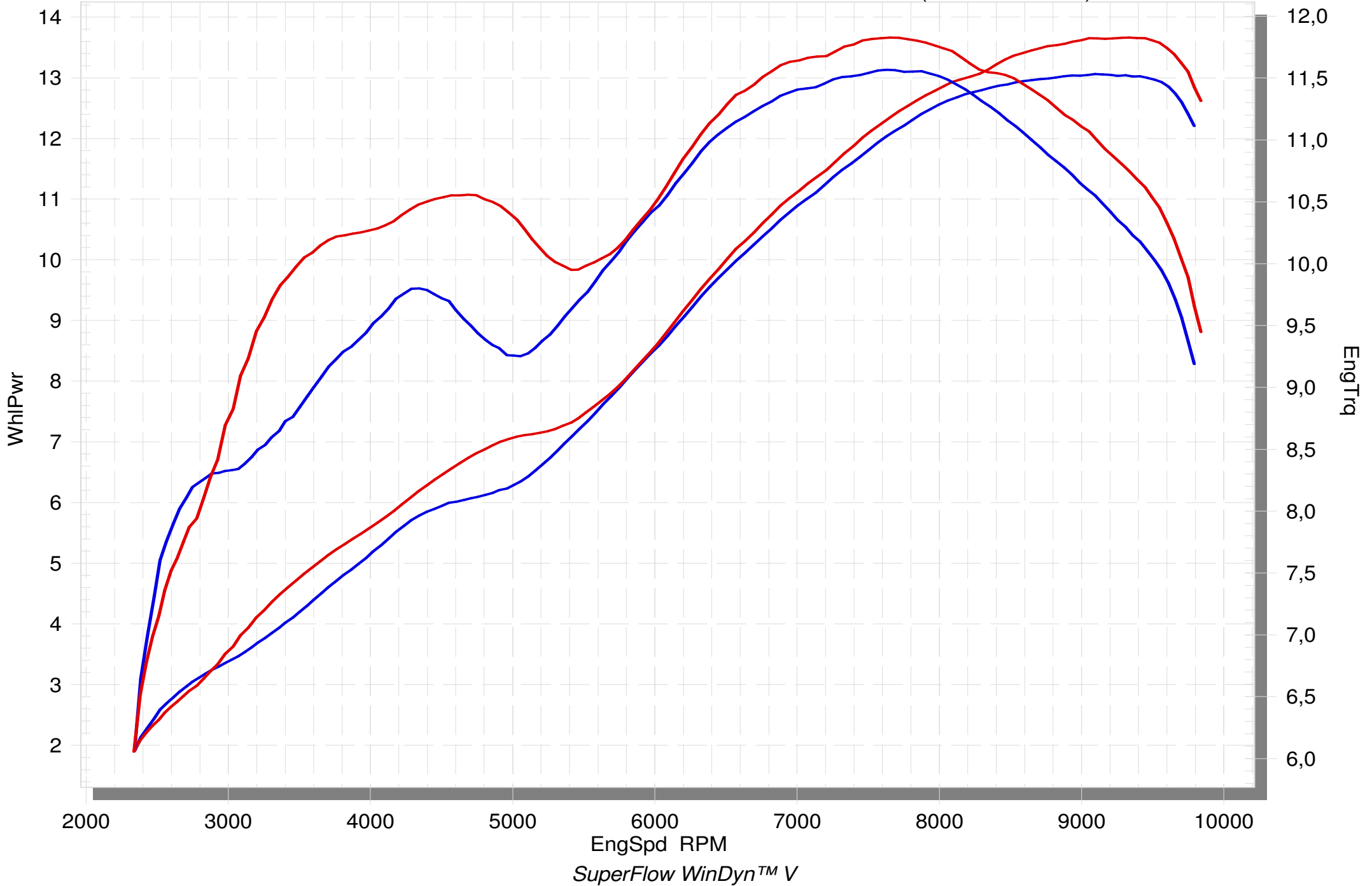
## Obligatorische Teile

Produkt-Code: **Catalytic converter**  
 Produkt name: **P-KAT-064**

# YAMAHA YZF-R125

STOCK

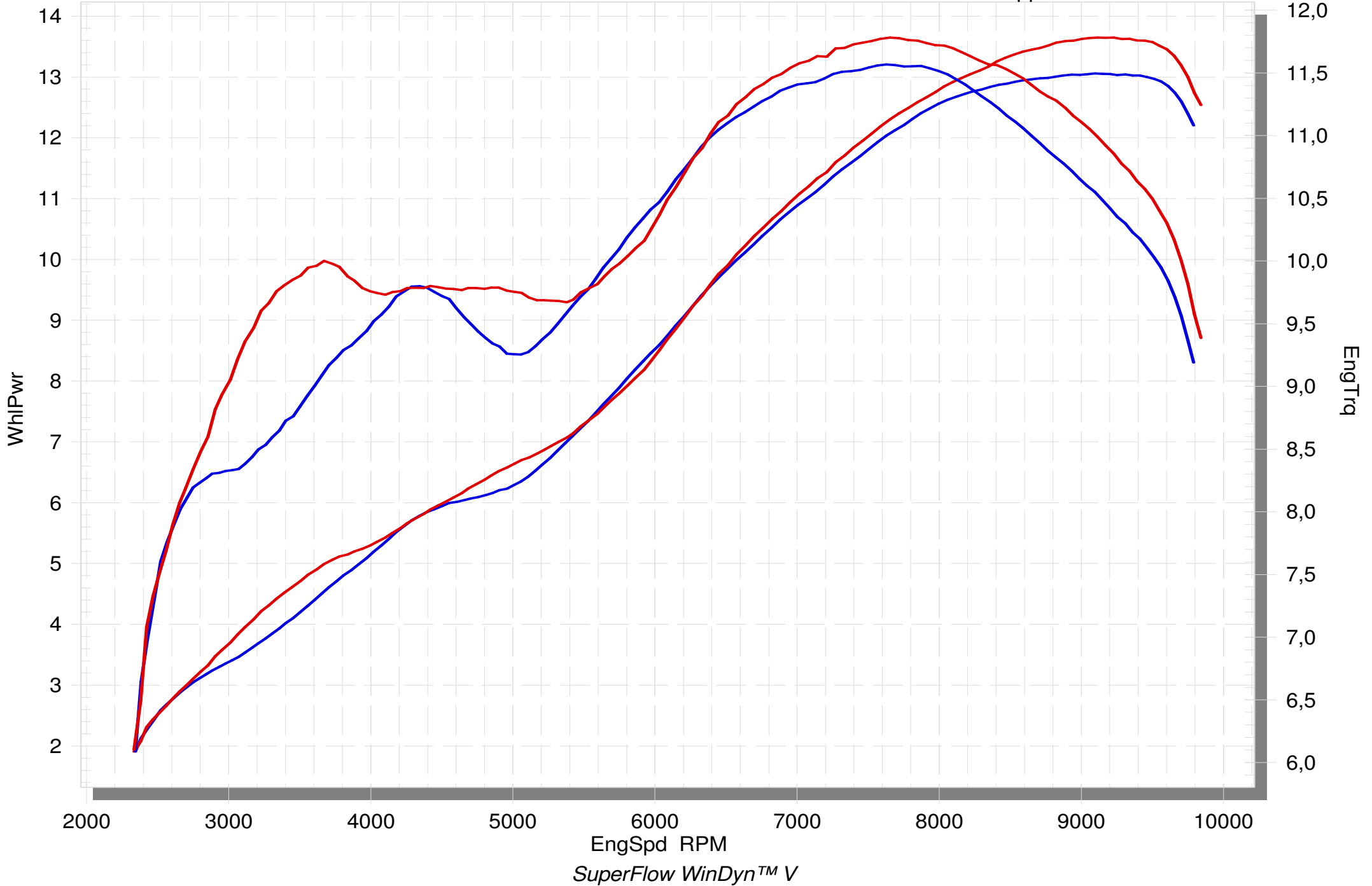
RACING (WO Noise Insert)

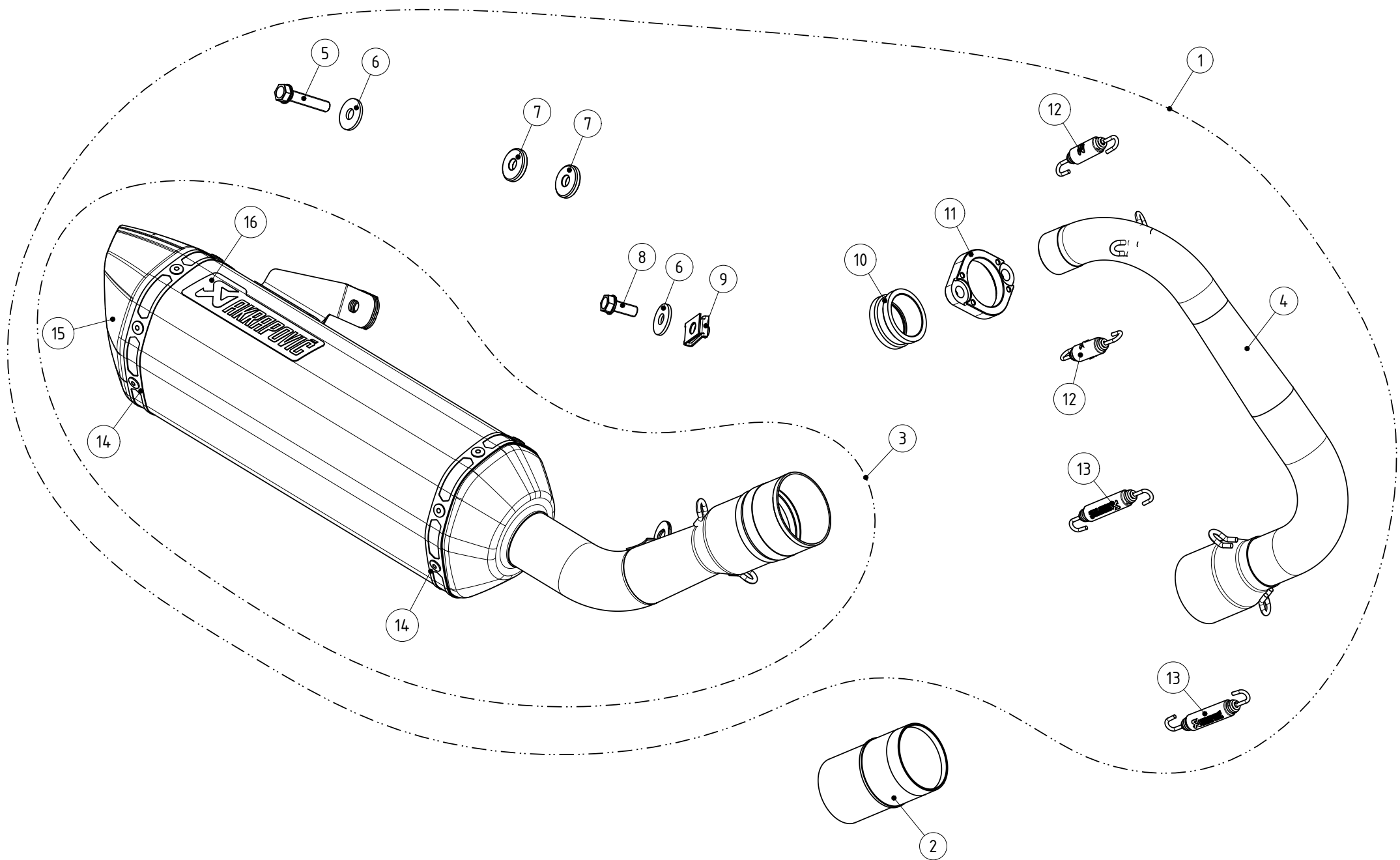


# YAMAHA YZF-R125

STOCK

RACING EC-ECE approved





MUFFLER REPAIR KITS	
REPACK	17
SLEEVE	18

WARNING! EC TYPE APPROVAL IS VALID ONLY WHEN CATALYTIC CONVERTER IS INSTALLED!

No.	SalesCode	Description	Qty.
1	S-Y125R4-HRT	racng system	1
2	P-KAT-064	catalytic converter	1
3	M-HZ06602T	muffler	1
4	H-Y125R2	header SS	1
5	P-FB11	bolt	1
6	P-DR4	washer SS	2
7	P-DR7	spacer bushe AL	2
8	P-FB45	bolt	1
9	P-FN3	nut	1
10	P-89	inner sleeve SS	1
11	P-F62	flange AL	1
12	P-S2	spring	2
13	P-S1/2	spring	2
14	P-TT27	belt TI for TI sleeve	2
15	V-EC283	end cap	1
16	P-HST6AL	sticker	1
17	P-RPCK174	muffler repack kit	1
18	P-RKS525R320	muffler sleeve kit	1