



Slip-On Line (Titanium)

Produkt-Code: S-B10SO4-HZDFT EC EPA CARB ECE

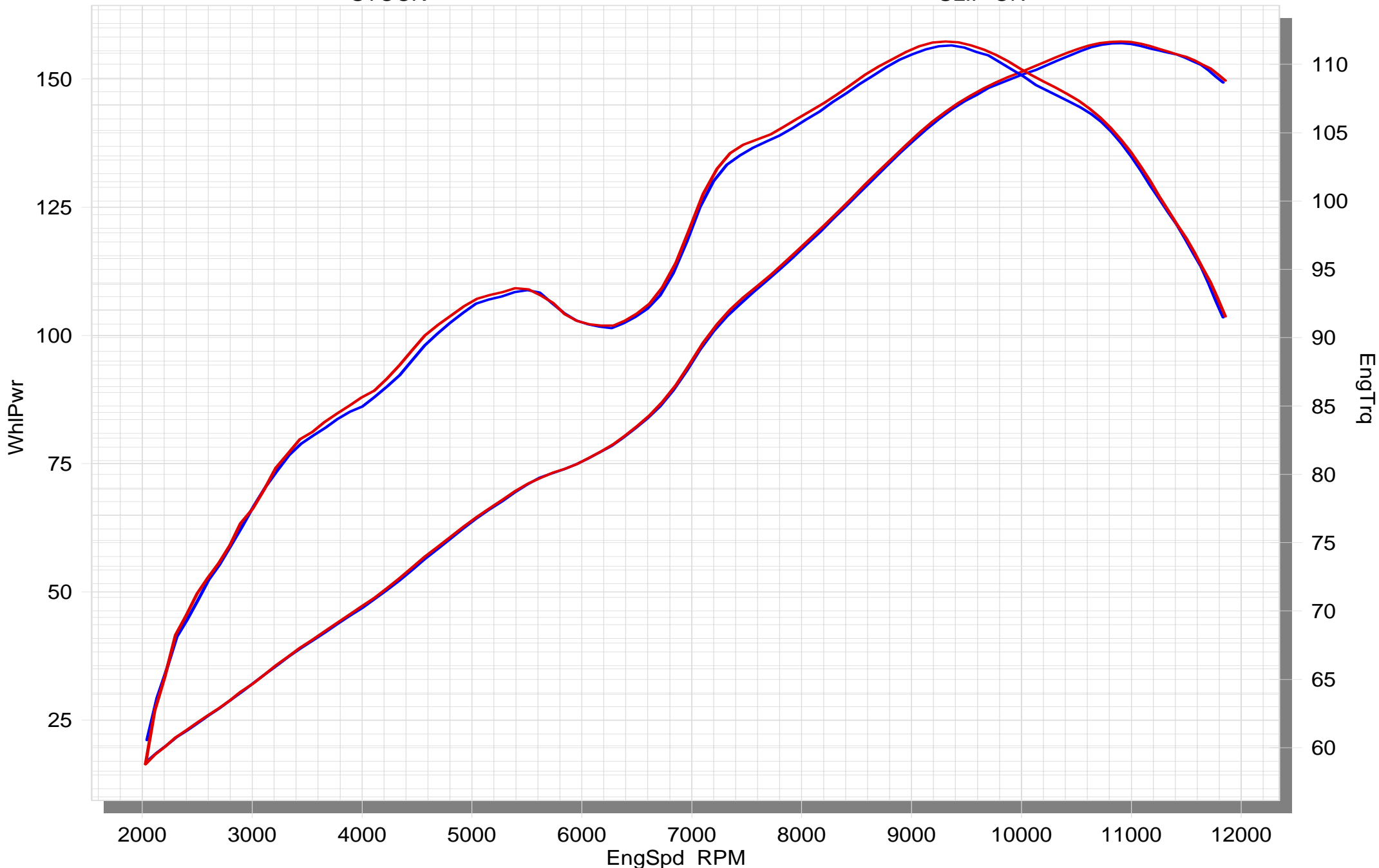
Mit der Akrapovič Slip-On Line Auspuffanlage für die BMW S 1000 XR machen Sie den ersten Schritt ins Tuning – und das mit einem hervorragenden Preis-Leistungsverhältnis. Die Slip-On Line macht mehr aus dem Bike: Sie sorgt für zusätzliche Leistung, verringert das Gewicht, verbessert die Performance und verleiht der Maschine den unverkennbaren Akrapovič Sound. Der neu entworfene Schalldämpfer fügt sich mit seiner Form nahtlos in die Linienführung des Bikes ein. Das Ergebnis ist eine wunderschön gearbeitete Anlage, die die Blicke auf sich zieht. Die Schalldämpferhülle besteht aus Titan, komplettiert wird das System durch ein Hitzeschild und eine Endkappe aus Karbon. Alle Komponenten wurden mit den rennsporterprobten Technologien von Akrapovič entwickelt.

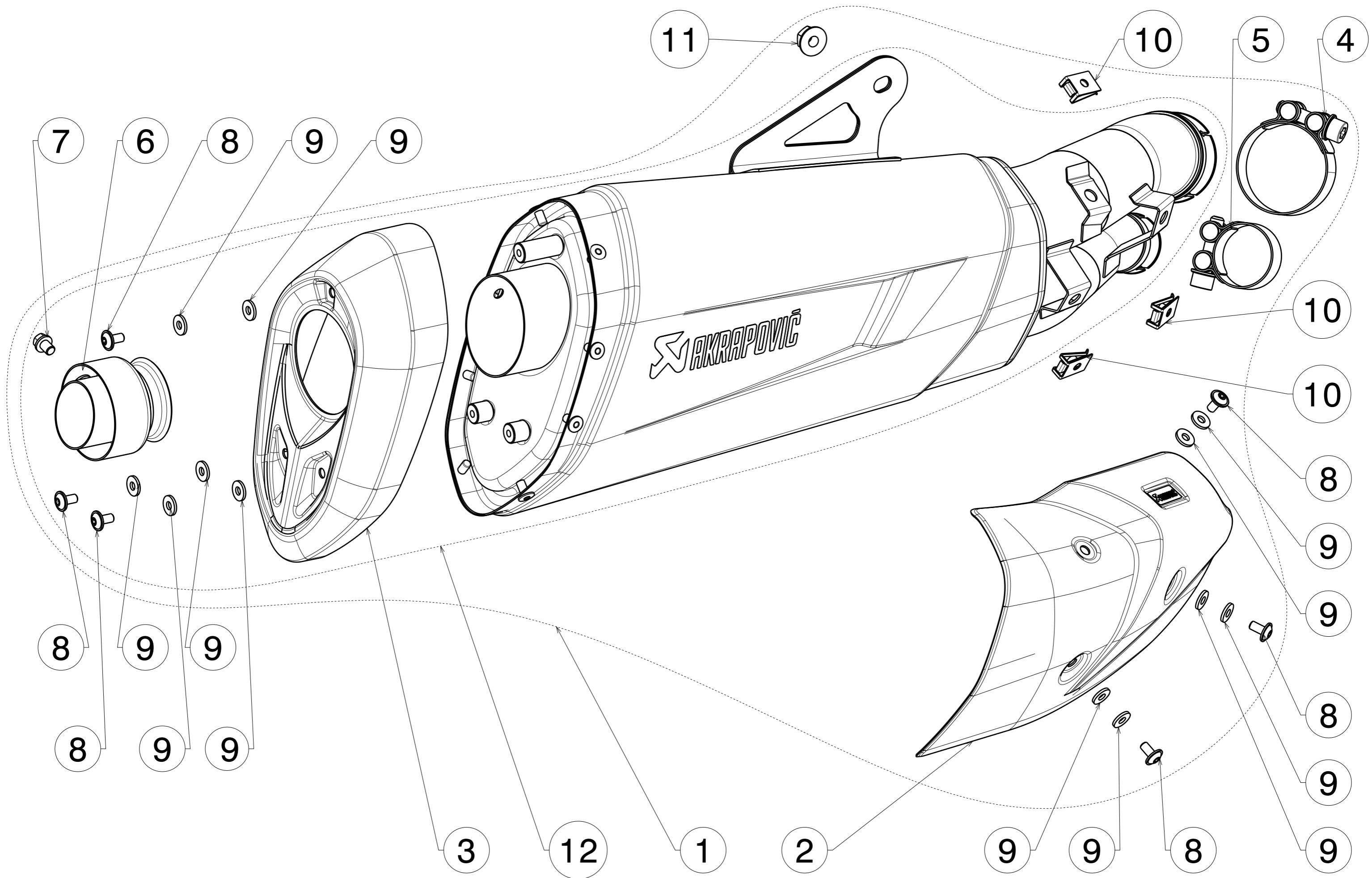
Die Leistungsspitze allein ist nicht alles —Akrapovic Auspuffanlagen liefern im gesamten Drehzahlbereich eine verbesserte Performance. Mehr Leistung und Drehmoment sorgen für ein wesentlich komfortableres Fahrverhalten. Alle Akrapovic Auspuffsysteme werden auf unseren computergesteuerten Strömungsprüfständen getestet.

BMW S1000XR (K49)

STOCK

SLIP-ON





No.	SALES CODE	DESCRIPTION	QTY.
1	S-B10SO4-HZDFT	slip on system	1
2	P-HSB10SO2	heat shield ca	1
3	V-EC239	end cap CA	1
4	P-R60	clamp SS	1
5	P-R106	clamp SS	1
6	V-TUV161	insert SS	1
7	P-FB56	bolt	1
8	P-FB37	bolt	6
9	P-DRH2/BAR316	washer SS	12
10	P-FN9	nut	3
11	P-FN20	nut	1
12	M-HZDF00105T	muffler TI	1

TECH. DATEN	EINHEIT	ORIGINAL	AKRAPOVIČ	MAX. WERTE
Maximale Leistung	kW	115.4 bei 10800 rpm	115.7 bei 10900 rpm	+ 0.6 bei 10100 rpm
	PS (m)	156.9 bei 10800 rpm	157.3 bei 10900 rpm	+ 0.8 bei 10100 rpm
	PS (i)	154.8 bei 10800 rpm	155.1 bei 10900 rpm	+ 0.8 bei 10100 rpm
Maximales Drehmoment	Nm	111.4 bei 9350 rpm	111.7 bei 9300 rpm	+ 0.8 bei 7450 rpm
	lb-ft	82.2 bei 9350 rpm	82.4 bei 9300 rpm	+ 0.6 bei 7450 rpm
Gewicht	kg	4.2	2.8	- 1.4
	lb	9.3	6.2	- 3.1

gemessen mit: BMW S 1000 XR 2015

Optionale Teile

Produkt-Code: **Optional Header (SS)**
 Produkt name: **E-B10R5**

Produkt-Code: **Optional Header (Titanium)**
 Produkt name: **E-B10E5**