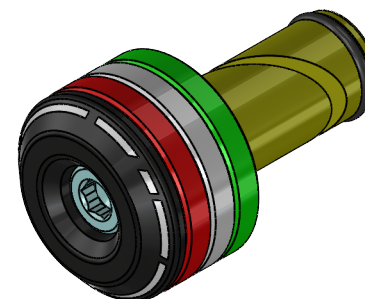


DESCRIZIONE / DESCRIPTION

Tutti i pezzi che compongono il contrappeso sono ricavati dal pieno in alluminio, anodizzati e successivamente pressati per comporre un pezzo dal design unico.

*All the parts that compose the handlebar end are machined from solid aluminum, anodized and then pressed to compose a piece with a unique design.*



KBIKE PROGETTA E PRODUCE IN ITALIA. OGNI PRODOTTO SEGUE PRECISE FASI DI SVILUPPO FOCALIZZATE SUGLI ASPETTI TECNICO - FUNZIONALI. GRAZIE PER AVERCI SCELTO.

*KBIKE DESIGNS AND PRODUCES IN ITALY. EVERY PRODUCT FOLLOWS STRICT DEVELOPMENT PHASES FOCUSED ON TECHNICAL - FUNCTIONAL ASPECTS. THANK YOU FOR CHOOSING US.*

**KBIKE**

Attenzione: verificare che il contenuto della confezione sia coerente con la distinta base.

I prodotti Kbike potrebbero non essere omologati per uso stradale in alcune Nazioni. Se ne sconsiglia pertanto l'uso su strade aperte al pubblico.

L'installazione dei prodotti deve essere eseguita da personale qualificato seguendo le istruzioni del produttore. L'applicazione impropria potrebbe pregiudicare la funzionalità del mezzo e causare incidenti.

Per assistenza o per informazioni di carattere tecnico scrivere all'indirizzo email [supporto@kbike.it](mailto:supporto@kbike.it).


*Warning: always verify that the kit contains all the parts of the B.O.M.*

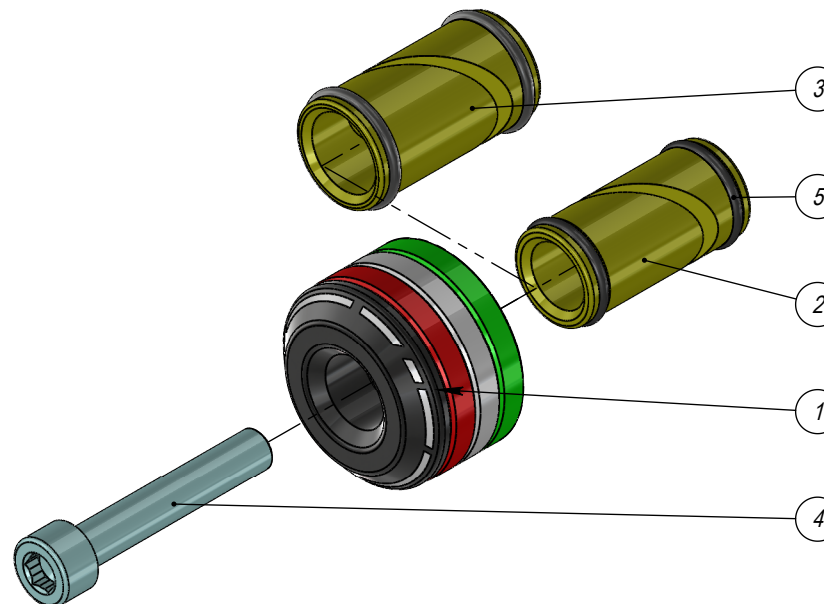
*Kbike products could not be street legal in some Nations. We advise you against the utilization on public streets.*

*The installation must be done by trained staff following our instruction manual.*

*Unproper application could affect the vehicle functioning and cause accidents.*

*For support or technical information write an email to [supporto@kbike.it](mailto:supporto@kbike.it).*

 **ATTENZIONE: SOLO USO PISTA**  
**WARNING: FOR RACE ONLY**



#	N.	CODICE / CODE	DESCRIZIONE	DESCRIPTION
1	1	KB.CON.A.30X19.N	CONTRAPPESO UNIVERSALE	UNIVERSAL HANDLEBAR END
2	1	KB.BUS.O.14.5X30.G	BUSSOLA ESPANSORE D. 14.5	EXPANSION RING D. 14.5
3	1	KB.BUS.O.16X30.G	BUSSOLA ESPANSORE D. 16.5	EXPANSION RING D. 16.5
4	1	VITE M6X35	VITE ISO 4762 M6X35	SCREW ISO 4762 M6X35
5	2	OR 114G	O-RING 114G NBR	O-RING 114G NBR
6	2	OR 2056	O-RING 2056 NBR	O-RING 2056 NBR

KBIKE PROGETTA E PRODUCE IN ITALIA. OGNI PRODOTTO SEGUE PRECISE FASI DI SVILUPPO FOCALIZZATE SUGLI ASPETTI TECNICO - FUNZIONALI. GRAZIE PER AVERCI SCELTO.

KBIKE DESIGNS AND PRODUCES IN ITALY. EVERY PRODUCT FOLLOWS STRICT DEVELOPMENT PHASES FOCUSED ON TECHNICAL - FUNCTIONAL ASPECTS. THANK YOU FOR CHOOSING US.

**KBIKE**

1. Rimuovere il contrappeso originale
2. Verificare il diametro interno del tubo del semimanubrio; se è compreso tra 14,5 e 16 mm utilizzare l'espansore più piccolo, se è compreso tra 16,5 e 18 utilizzare l'espansore grande
3. Avvitare parzialmente la vite 4 all'espansore corrispondente
4. Inserire il contrappeso nel semimanubrio e serrare la vite
6. Verificare la funzionalità del comando del gas

ATTENZIONE: Il contrappeso Kbike può essere installato in tutti i semimanubri con fori da diametro 14,5 a 18 mm

1. Remove the original handlebar end
2. Verify the inner diameter of the handlebar; if it is between 14.5 and 16 mm use the small expansion, if it is between 16,5 and 18 use the bigger expansion
3. Tight partially the screw 4 to the correct expansion
4. Insert the handlebar end into the handlebar and tighten the screw
6. Verify throttle functioning

WARNING: Kbike handlebar end can be installed in all the handlebars with hole diameters between 14.5 and 18 mm

