



ATTENZIONE: Il montaggio del prodotto deve essere eseguito da personale specializzato
WARNING: The mounting of the product it must be realized from staff specialist

LEGENDA / LEGEND



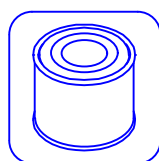
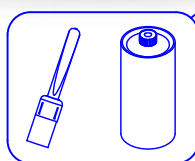
Lubrificare ✓ / Lubricate ✓
 Non lubrificare ✗ / Do not lubricate ✗
 Solo primi filetti ♠ / First threads only ♠



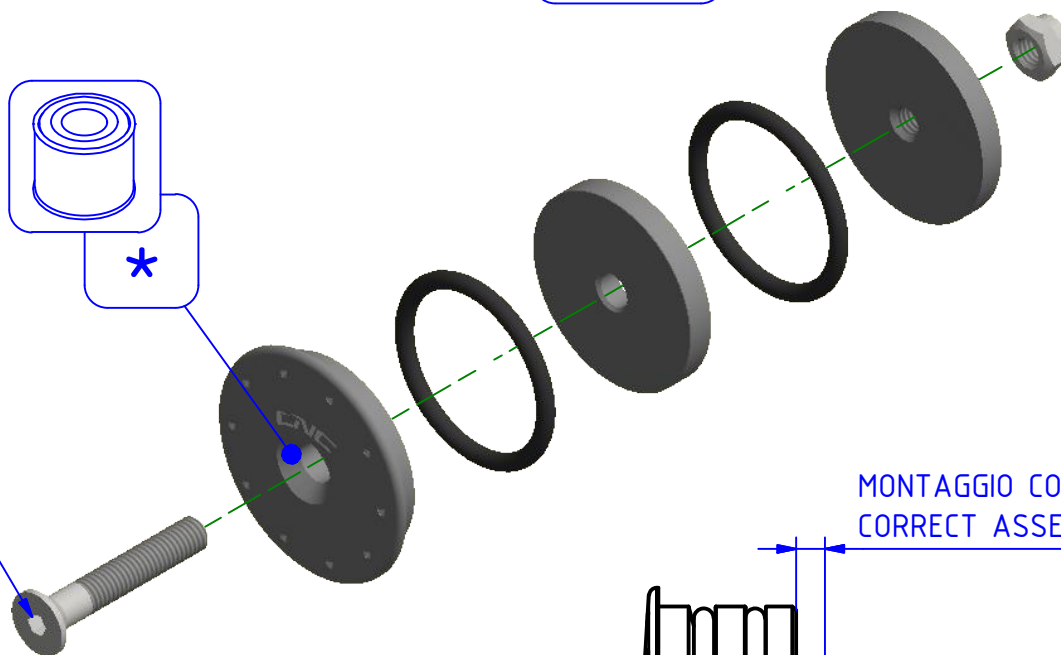
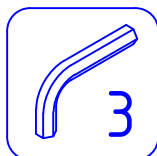
Pulire e/o sgrassare
 Clean and/or degrease



Immagine usata a fini esclusivamente illustrativi
 Image used for illustrative purposes only



*



MONTAGGIO CORRETTO
 CORRECT ASSEMBLY

- * Lubrificare leggermente la sede di battuta per la testa della vite.
- * Lightly grease the abutment seat for the head of the screw.



ATTENZIONE: Questo prodotto potrebbe non essere conforme al codice stradale o alle leggi vigenti in alcuni paesi e quindi utilizzabili solo in aree private e/o chiuse al traffico
WARNING: This product may not comply with local road rules and regulations and can be used only in private areas and/or areas closed to traffic.

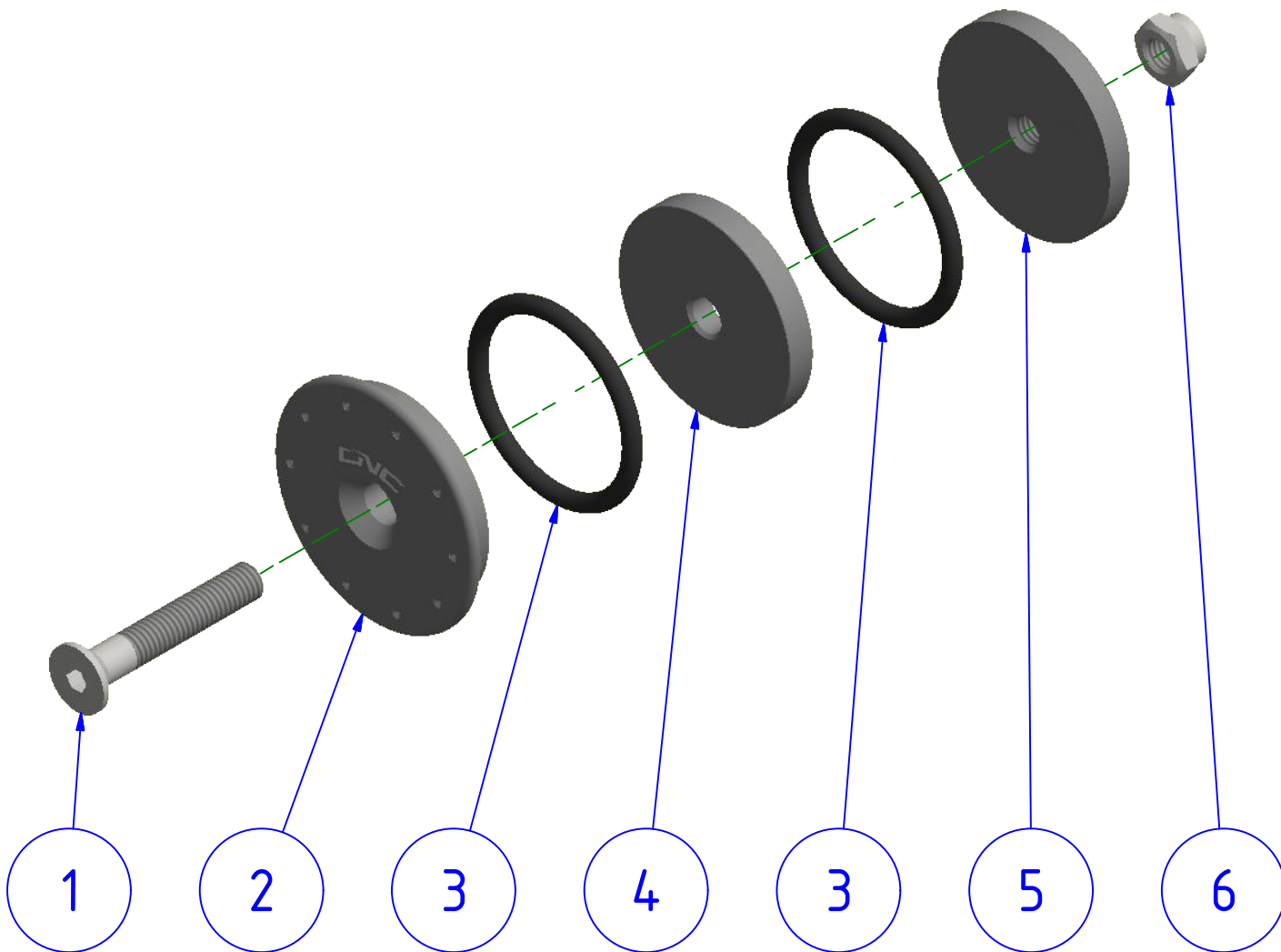


ART:
 TT314

ISTRUZIONI / INSTRUCTIONS
 TAPPO DADO RUOTA ANTERIORE
 FRONT WHEEL NUT CAP

DATA/DATE

DATA/DATE



POS.	QTÀ	NUMERO PARTE	DESCRIZIONE	DESCRIPTION
1	1	YC01203114Y	VITE	SCREW
2	1	YP000070010	TAPPO	CAP
3	2	YC031022513	GUARNIZIONE OR	O-RING
4	1	YP000355010	CONTRODISCO	PRESSURE PLATE
5	1	YP000071010	CONTRODISCO	PRESSURE PLATE
6	1	YC022030312	DADO	NUT



ATTENZIONE: Questo prodotto potrebbe non essere conforme al codice stradale o alle leggi vigenti in alcuni paesi e quindi utilizzabili solo in aree private e/o chiuse al traffico
 WARNING: This product may not comply with local road rules and regulations and can be used only in private areas and/or areas closed to traffic.



ART:
TT314

ELENCO PARTI / PART LIST
TAPPO DADO RUOTA ANTERIORE
FRONT WHEEL NUT CAP

A termini di legge ci riserviamo la proprietà di questo disegno con divieto di riproduzione o di renderlo noto a terzi senza nostra autorizzazione. / Pursuant to law, we reserve the ownership of this drawing with prohibition to copy or disclosed to third parties without our authorization.

CNC RACING si riserva il diritto, a sua esclusiva discrezione, di apportare modifiche al prodotto e a queste informazioni in qualsiasi momento e senza preavviso. / CNC RACING reserves the right, in its sole discretion, to modify the product and this information at any time without prior notice.